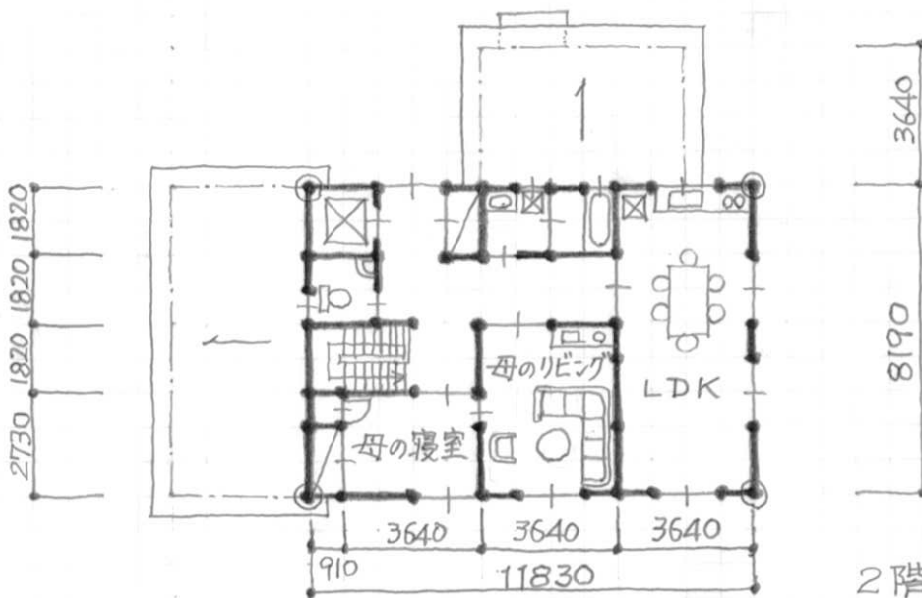


エスキース道場
 平成22年度
 二級建築士
 設計製図試験
 課題
 「兄弟の二世帯と母が
 暮らす専用住宅」
 回答エスキース例

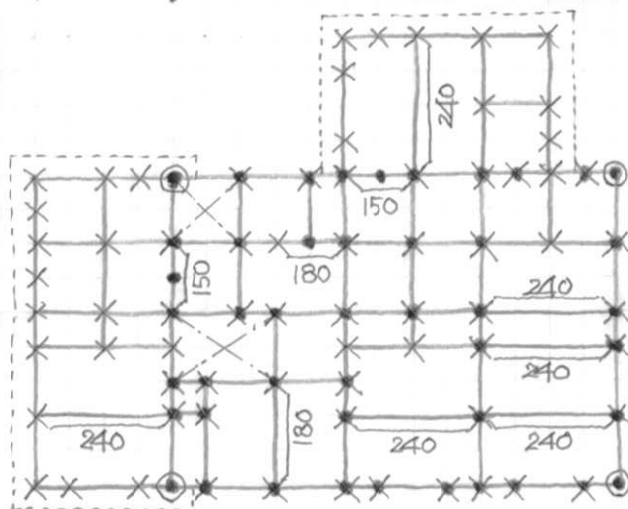
配置兼1階平面エスキース

面積表

1階床面積	146.57 m ²
2階床面積	96.88 m ²
延面積	243.45 m ²
建築面積	146.57 m ²



2階平面エスキース



2階床兼1階小屋
 伏図エスキース